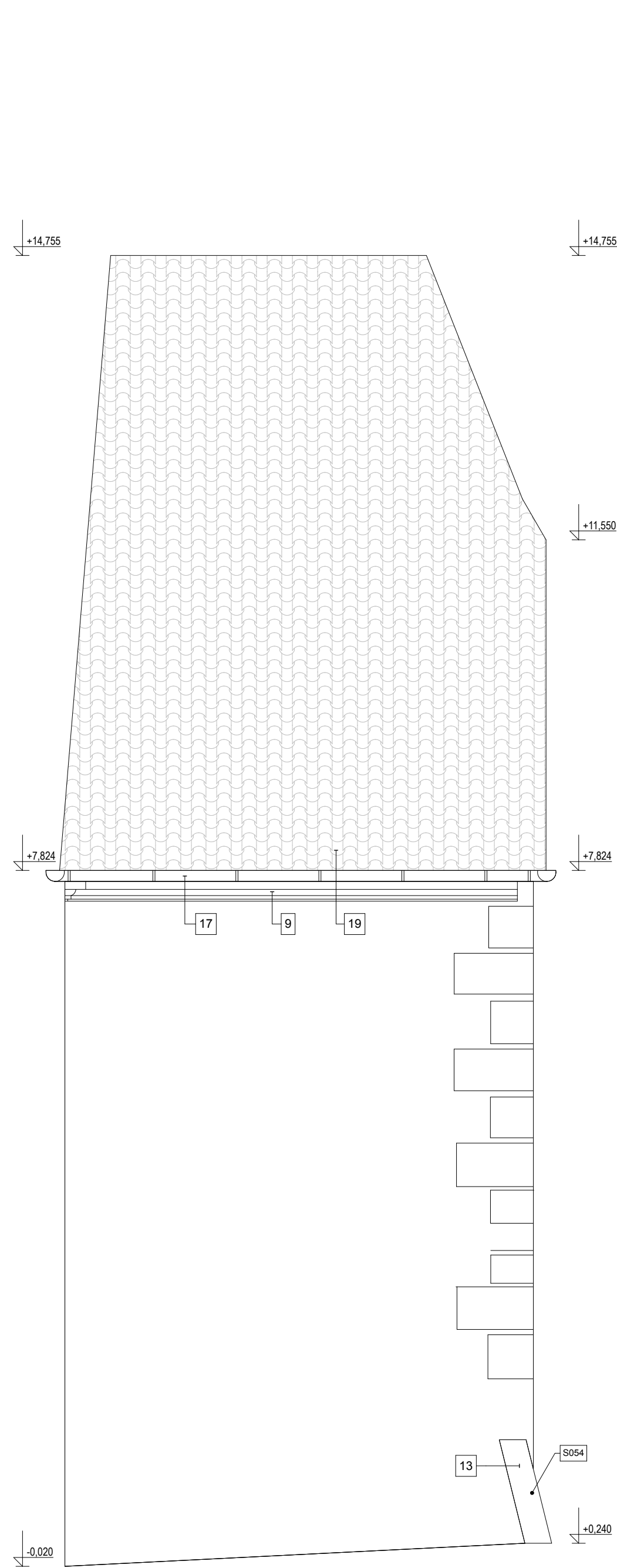


POHLED K1-6



POHLED K1-7

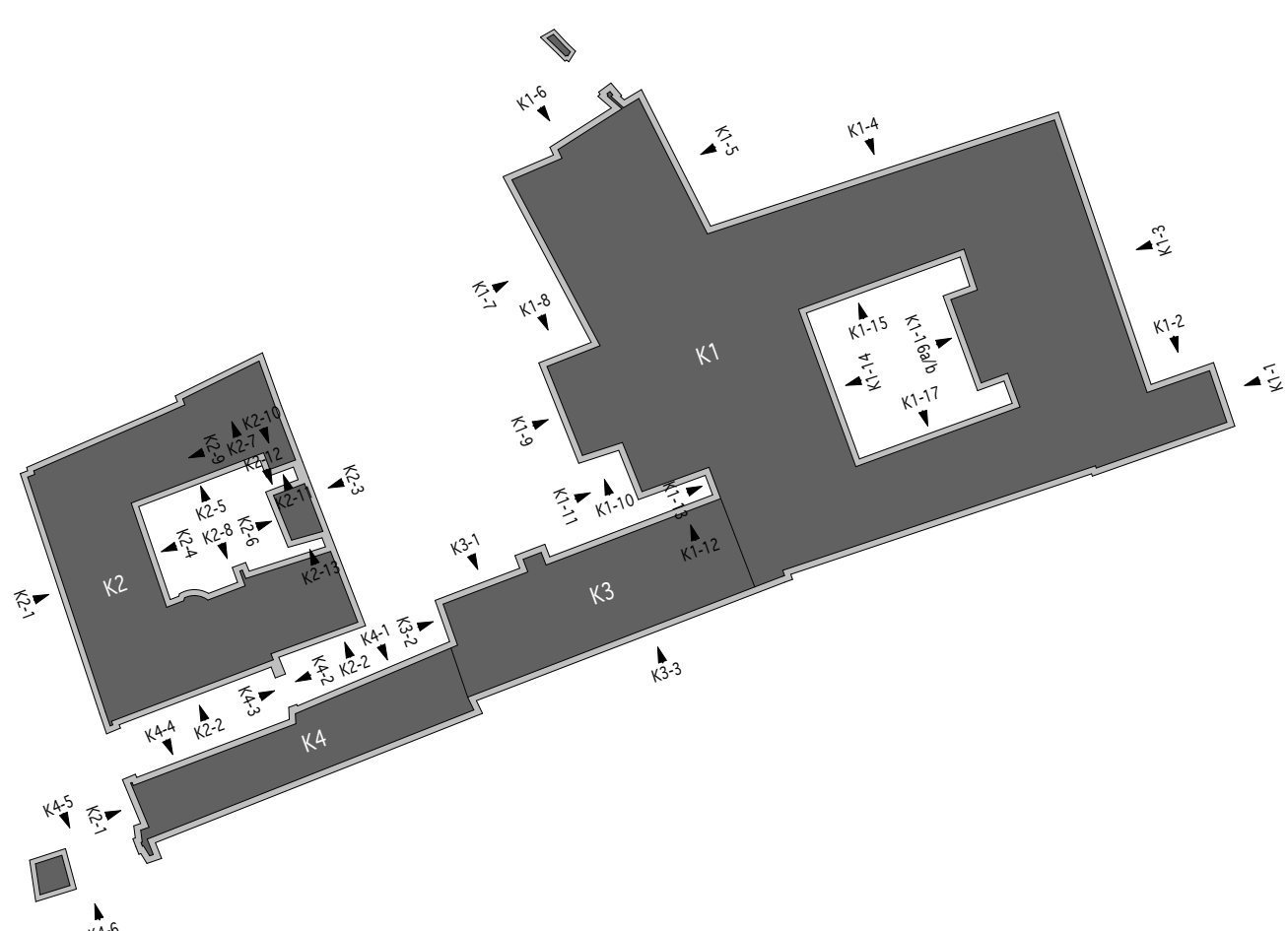


POHLED K1-8

LEGENDA MATERIÁLŮ A POVRCHŮ

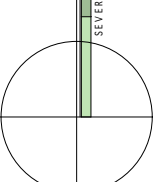
- 1 VÁPENÝ ŠTUK NA VÁPENÉ OMÍTCE POVRCHOVÉ UPRÁVENÍ
BAREVNÝ VÁPENÝ NÁTER (POROKALK), ODSTĚN S 3020-Y30R DLE VZORNIKU NCS
- 2 VÁPENÝ ŠTUK NA VÁPENÉ OMÍTCE POVRCHOVÉ UPRÁVENÍ
BAREVNÝ VÁPENÝ NÁTER (POROKALK), ODSTĚN S 1010-Y30R DLE VZORNIKU NCS
- 3 VÁPENÝ ŠTUK NA VÁPENÉ OMÍTCE POVRCHOVÉ UPRÁVENÍ
BAREVNÝ VÁPENÝ NÁTER (POROKALK), ODSTĚN S 1010-Y30R DLE VZORNIKU NCS
- 4 VÁPENÝ ŠTUK NA VÁPENÉ OMÍTCE POVRCHOVÉ UPRÁVENÍ
BAREVNÝ VÁPENÝ NÁTER (POROKALK), ODSTĚN S 3020-Y30R DLE VZORNIKU NCS
- 5 STÁVAJÍCÍ VÁPENÝ ŠTUK NA VÁPENÉ OMÍTCE POVRCHOVÉ UPRÁVENÍ
VÁPENÝ NÁTER, NEBUDE DÁLĚ PLOŠNĚ UPRAVOVÁNO
- 6 STÁVAJÍCÍ VÁPENÝ ŠTUK NA VÁPENÉ OMÍTCE POVRCHOVÉ UPRÁVENÍ
VÁPENÝ NÁTER, NEBUDE DÁLĚ PLOŠNĚ UPRAVOVÁNO
- 7 VÁPENÝ ŠTUK NA VÁPENÉ OMÍTCE POVRCHOVÉ UPRÁVENÍ
BAREVNÝ VÁPENÝ NÁTER (POROKALK), ODSTĚN S 4010-Y30R DLE VZORNIKU NCS
- 8 VÁPENÝ ŠTUK NA VÁPENÉ OMÍTCE POVRCHOVÉ UPRÁVENÍ
VÁPENÝ NÁTER (POROKALK), ODSTĚN S 2010-Y30R DLE VZORNIKU NCS
- 9 VÁPENÝ ŠTUK NA VÁPENÉ OMÍTCE POVRCHOVÉ UPRÁVENÍ
VÁPENÝ NÁTER (POROKALK), ODSTĚN S 2020-Y30R DLE VZORNIKU NCS
- 10 VÁPENÝ ŠTUK NA VÁPENÉ OMÍTCE POVRCHOVÉ UPRÁVENÍ
VÁPENÝ NÁTER (POROKALK), ODSTĚN S 2010-Y10R DLE VZORNIKU NCS
- 11 KAMENNÉ ZDÍVO BEZ DALŠÍ POVRCHOVÉ ÚPRAVY, OPATŘENO
DVĚMA VRSTVAMI ORGANOKREMOTANOVÉHO NÁSTRUKU
- 12 VÁPENÝ ŠTUK NA VÁPENÉ OMÍTCE POVRCHOVÉ UPRÁVENÍ
VÁPENÝ NÁTER (POROKALK), ODSTĚN S 3010-H0R DLE VZORNIKU NCS
- 13 KAMENNÝ PRVEK BEZ POVRCHOVÉ ÚPRAVY, KONZERVováNO
DVĚMA NÁTĚRY ORGANOKREMOTANOVÉHO ROZTOKU
- 14 DŘEVĚNÝ OKENNÍ RÁM, POVRCHOVÁ ÚPRAVA
KRYCÍ SMAL (VIZ RU 01), BARVA BÍLÁ
- 15 DŘEVĚNÝ RÁM OKNA/DVĚŘI, POVRCHOVÁ ÚPRAVA
LAZUROVACÍM NÁTEREM (VIZ RU 02, RU 03)
- 16 KOVÁŘSKÝ PRVEK POVRCHOVÉ UPRÁVENÍ GRAFITOVÝM
NÁTEREM (VIZ RU 07), BARVA ČERNÁ KOVÁŘSKÁ
- 17 KLEMPŘSKÝ PRVEK BEZ POVRCHOVÉ ÚPRAVY,
OLPĚLČI
- 18 KLEMPŘSKÝ VÝROBEK BEZ POVRCHOVÉ ÚPRAVY,
AL PLECH
- 19 KERAMICKÁ STŘEŠNÍ KRYTINA, BOBROVKA, JEDNOKOULE
PRÍSLADKANA
- 20 KAMENNÝ PRVEK POVRCHOVÉ UPRÁVENÍ VÁPENÝM
NÁTEREM, ODSTĚN S 1010-Y30R DLE VZORNIKU NCS
- 21 SKLENĚNÁ VÝPLŇ OKEN / DVĚŘI
(VIZ RU 14)

POZN.:
- KONEČNÁ BAREVNOST FASÁD BUDE STANOVENA NA ZÁKLADĚ VYVYZORKOVÁNÍ PŘÍMO NA STAVBĚ BĚHEM
PROVÁZENÍ, BUDE ODSOUHLAŠENA AUTORSKÝM DOZOREM A PŘÍSLUŠNÝM PRACOVNÍKY PAMÁTKOVÉ PÉČE



REVIZE:	DATUM:	POPIS:
02	09/13	ÚPRAVA PD VE STUPNI DP0
01	11/11	DOPLNĚNÍ PD - REPASE ÚR PRVKŮ
00	10/11	-

POZN.: DOPLNĚNÍ/OPRAVA/ZMĚNA JE VŽDY NADŘAZENA PŘEDCHŮZÍ DPS Z 10/2011



KÓTOVANO V MILIMETRECH
±0,000 = 488,350 m.n.m.Bpv



AUTOR NÁVŘEHU:	VYPRACOVAL:	ZODPOVĚDNÝ PROJEKTANT:	GENERÁLNÍ PROJEKTANT - SPRÁVA
Ing. arch. Jakub Masák Ing. arch. Václav Adamovský Ing. arch. Jan Cepelák HP: Václav Jankovský, DS.	Atelier Masák & Partner s.r.o. Václav Jankovský, DS. Martin Růžička Linda Čermá Ing. arch. Marie Bagárová	Ing. arch. Jakub Masák autorský projektant Č. autorizace: 03086	Masák & Partner ARCHITECTS PROJEKTOVÁNÍ A SPRÁVA PRŮMYŠLOVÝCH A OBČANSKÝCH STAVB Č. 1111 FOT. M. MASÁK
STAVEBNÍK: Město Český Krumlov, Svornosti 1, 381 01, Český Krumlov, IČ: 00245836	AKCE: OPRAVA A REKONSTRUKCE AREÁLU KLÁŠTERU ČESKÝ KRUMLOV - ČÁST AREÁLU BYVALÉHO KLÁŠTERU ŘÁDU SV. KLÁRY PRVNÍ ETAPA - KONVENT		STUPEŇ PROJEKTU: DPS
ČÁST: POHLEDY	VÝKRES: POHLEDY K1-III-NÁVRH		DATUM: 10/2011 MĚŘITVO: 1:50 Č. PÁRE: A.1.2.e Č. VÝKRESU: 16